

LES REGLES DES MASQUES

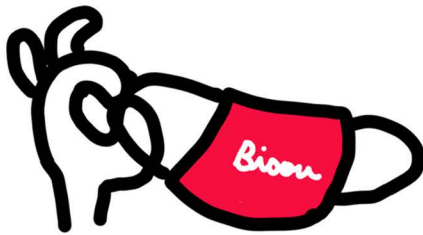
①

AVANT
+
APRÈS



Je me lave bien les mains à l'eau et au savon
AVANT de mettre mon masque et
APRÈS l'avoir retiré.

②



Pour placer mon masque - et le déplacer si je
souhaite boire ou manger - je le manipule uniquement par
ses élastiques, sans toucher la surface
intérieure ou extérieure, ni le faire glisser sur mon cou.

③



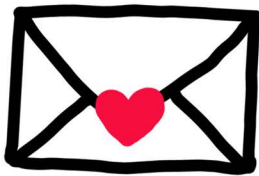
J'ajuste mon masque pour qu'il couvre
la zone allant du haut du nez jusqu'au bas du menton.
Je m'assure que l'air ne passe pas sur les cotés.



X NON X NON X NON

- Sous le nez,
- Sous le menton,
- Sur les yeux,
mon masque ne sert plus à rien.

4



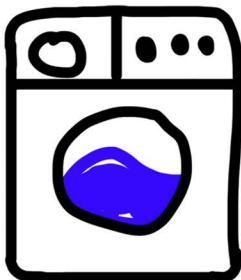
Le port du masque est encore plus efficace lorsque les gens autour de moi en portent également un. Passe le message (de loin) à ton voisin

5



Un masque n'est efficace que pour une durée maximale de 4h. Passé ce délai, je dois en changer.

6



Chaque soir, je lave les masques utilisés dans la journée à la machine, à 60°C et je les fais sécher au sèche linge ou près d'une source de chaleur.